

1 Zi-Apartment - Ruhig, Grün und dennoch zentral Berg am Laim U+S Bahnnähe



Kinkstraße 1

81673 München (Berg am Laim), München

Zimmer: 1,00
Wohnfläche ca.: 37,00 m²
Kaufpreis: 84.900,00 EUR

Scout-ID: 55017687
Anbieter-Objekt-Nr.: 031

Wohnungstyp: Etagenwohnung
Nutzfläche ca.: 37,00 m²
Etage: 1
Etagenanzahl: 3
Schlafzimmer: 1
Badezimmer: 1
Balkon/Terrasse: Ja
Baujahr: 1968
Qualität der Ausstattung: Normal
Letzte Modernisierung/
Sanierung: 1986
Heizungsart: Zentralheizung
Befeuerungsart: Öl
Energieverbrauchskennwert: 171,00 kWh/(m²*a)
Bezugsfrei ab: nach Vereinbarung



Ihr Ansprechpartner:

ACT-System
Gerhard Lang
E-Mail: glm.marketing@t-online.de
Tel: +49 81 05378714
Mobil: +49 172 8343999
Fax: +49 81 05378715

Hausgeld: 52,00 EUR
Vermietet: Ja
Mieteinnahmen pro Monat: 430,00 EUR

1 Zi-Apartment - Ruhig, Grün und dennoch zentral Berg am Laim U+S Bahnnahe



Kinkstraße 1

81673 München (Berg am Laim), München

Zimmer: 1,00
Wohnfläche ca.: 37,00 m²
Kaufpreis: 84.900,00 EUR

Objektbeschreibung:

Das angebotene 1-Zimmer-Apartment mit Terrasse zum Garten befindet sich im Erdgeschoss einer 1968 in solider Ziegelbauweise erbauten Wohnanlage mit gesamt nur 13 Wohneinheiten. Bei dieser Eigentumswohnung mit der Hausinternen Bezeichnung Wohnung 2, sind neben der bereits erwähnten ebenerdigen Terrasse und dem praktischen Grundriss die Zentrale und dennoch unglaublich Ruhige Wohnanlage (enge Seitenstraße) hervorzuheben.

Nach betreten der Wohnung durch den Flur welcher ausreichend Platz für eine Garderobe bietet, erreicht man das Badezimmer sowie den Wohn- und Schlafbereich. Das innenliegende Badezimmer verfügt über eine Badewanne, Waschbecken und WC. Der Wohn- /Schlafbereich erhält besondere Wirkung durch seine durchgängig bodentiefe Fensterfront hell und freundlich, schöner Ausblick ins Grüne und zugleich direkter Zugang zur Terrasse. Im Wohn- /Schlafbereich befindet sich auch die Einbauküche. Das gesamte Apartment ist mit Ausnahme des Badezimmers mit einem hellen Buche Laminat ausgelegt. Zum Apartment gehört ein separates Kellerabteil (Nr. 2). Der Tiefgaragenplatz mit der Nr. 16 kann optional gegen Aufpreis dazu erworben werden (muss aber nicht). Preis siehe Zusatzinformationen zur Immobilie. Gemeinschaftseinrichtungen wie Wasch-/Trockenraum sind im UG der wie gesagt lediglich 13 Mietparteien umfassenden Anlage untergebracht.

Ausstattung:

Bauart: Solide Ziegelbauweise; Fenster: Holz-Isolierglas mit Rollläden; Fassade: verputzt und gestrichen; Gegensprechanlage mit elektr. Türöffner.

Lage:

Nicht mehr als 5 Geh-Minuten von U-Bahn Station Josephsburg sowie S-Bahn Berg am Laim. Dieser Stadtteil Berg am Laim, befindet sich im östlichen Zentrum der Stadt München. Absolute Zentrumsnähe mit einer perfekten Infrastruktur und gerade diese Wohnung dennoch ruhig und grün gelegen.

Sonstiges:

Das Objekt ist derzeit vermietet jedoch Eigennutzung kurzfristig möglich. Die TFG ist anderweitig vermietet extra Einnahme hieraus 36 € mtl. Der veranschlagte Mietzins für Wohnung sowie auch TFG ist mit Sicherheit als günstig zu bewerten höhere Mieteinnahmen sind erzielbar.



1 Haus



2 TFG

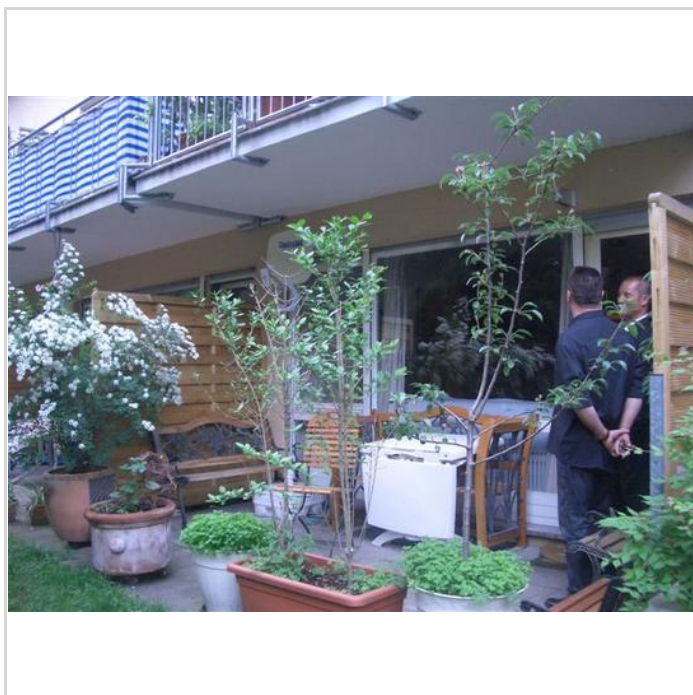
1 Zi-Apartment - Ruhig, Grün und dennoch zentral Berg am Laim U+S Bahnnähe



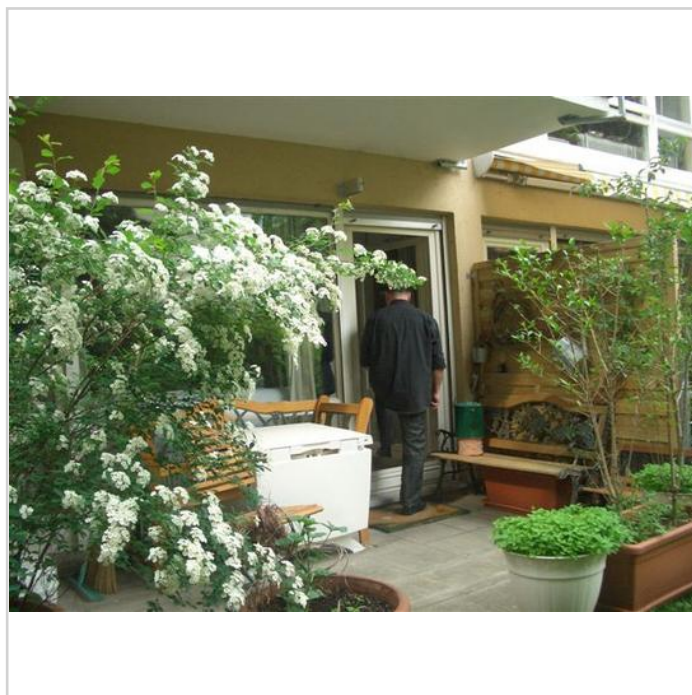
Kinkstraße 1

81673 München (Berg am Laim), München

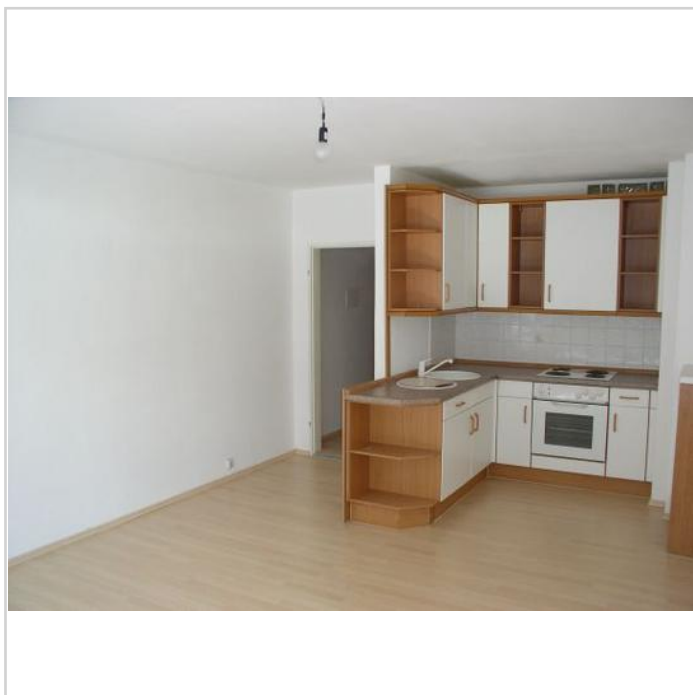
Zimmer: 1,00
Wohnfläche ca.: 37,00 m²
Kaufpreis: 84.900,00 EUR



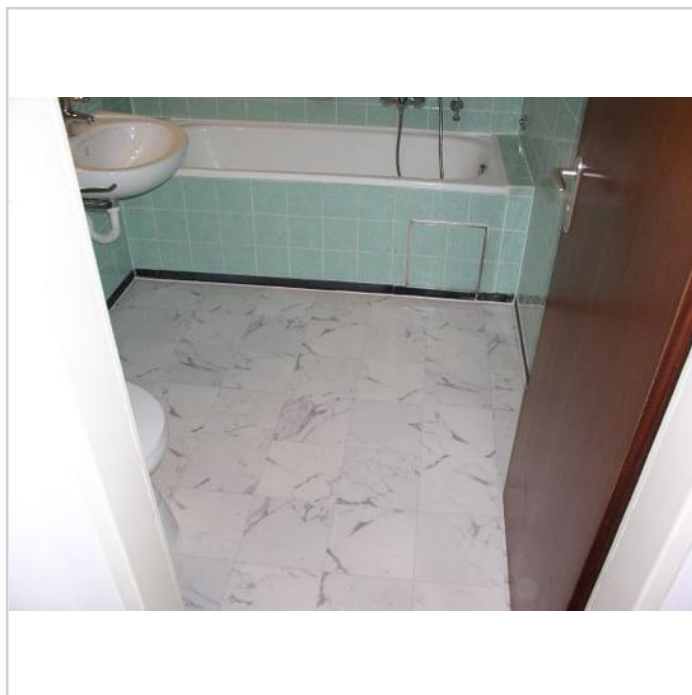
3 Terrasse 1



4 Terrasse 4



5 Blick zu Küche



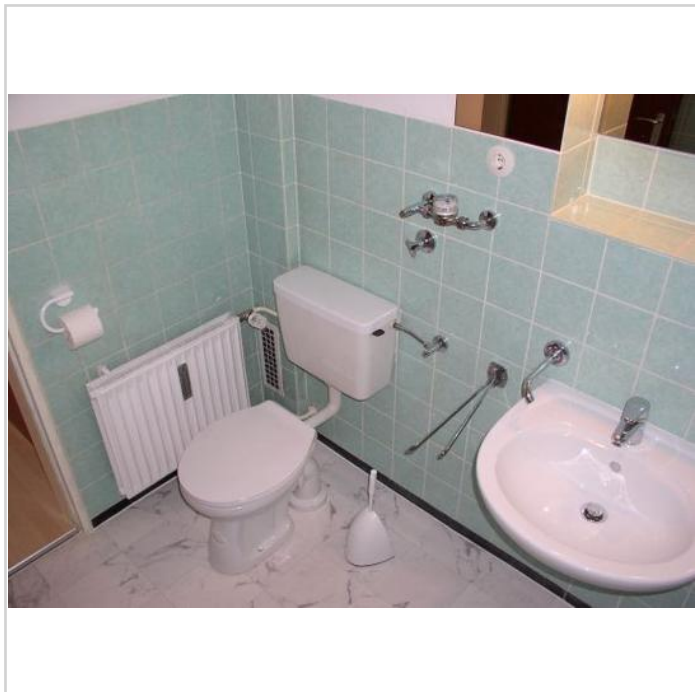
8 Bad 1

1 Zi-Apartment - Ruhig, Grün und dennoch zentral Berg am Laim U+S Bahnnähe

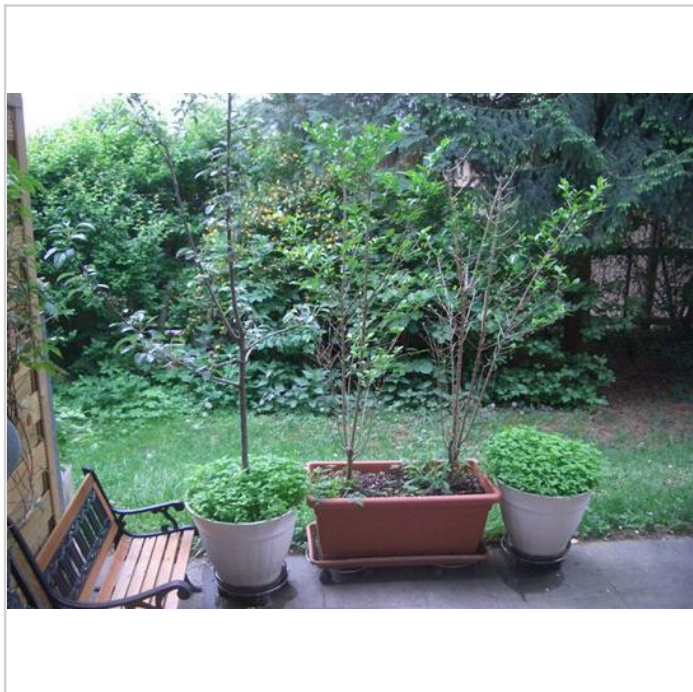


Kinkstraße 1
81673 München (Berg am Laim), München

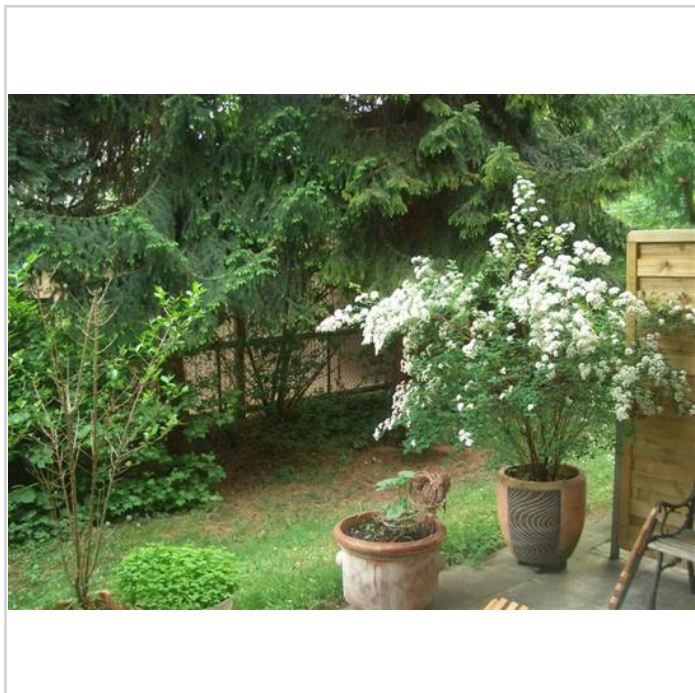
Zimmer: 1,00
Wohnfläche ca.: 37,00 m²
Kaufpreis: 84.900,00 EUR



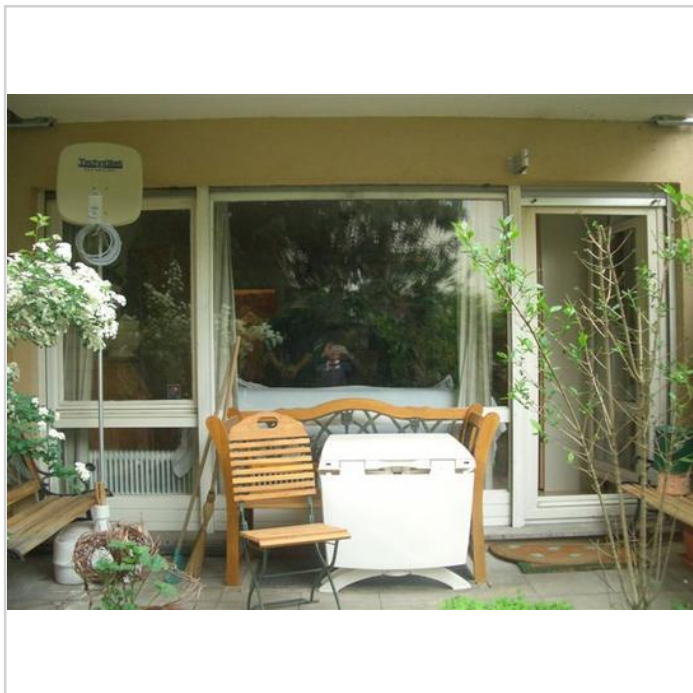
9 Bad 2



10 Terrasse 2



11 Terrasse 3



Terrasse 5